



Vers un LMD bas carbone

LMD Climactions a été mandaté par la direction à l'été 2019 pour :

- Calculer le bilan carbone du laboratoire.
- Proposer des mesures conduisant à une réduction de l'empreinte carbone.

En 2019 :



8.3 ± 3.8 tCO₂e / pers. (activité pro. seulement)



0.7 ± 0.32 tCO₂e / français

L'empreinte carbone du LMD en 2019 était de 8.3 tCO₂e par membre du laboratoire.

Si tout le secteur public émettait comme le LMD, la part de ce secteur dans l'empreinte carbone des français serait de 0.7 tCO₂e / pers. Aujourd'hui elle pèse 1.4 tCO₂e dans l'empreinte totale des Français, qui est de 9.9 tCO₂e.

Objectif <2°C de réchauffement :



9.9 tCO₂e / pers. en 2019



2 tCO₂e / pers. d'ici 2050

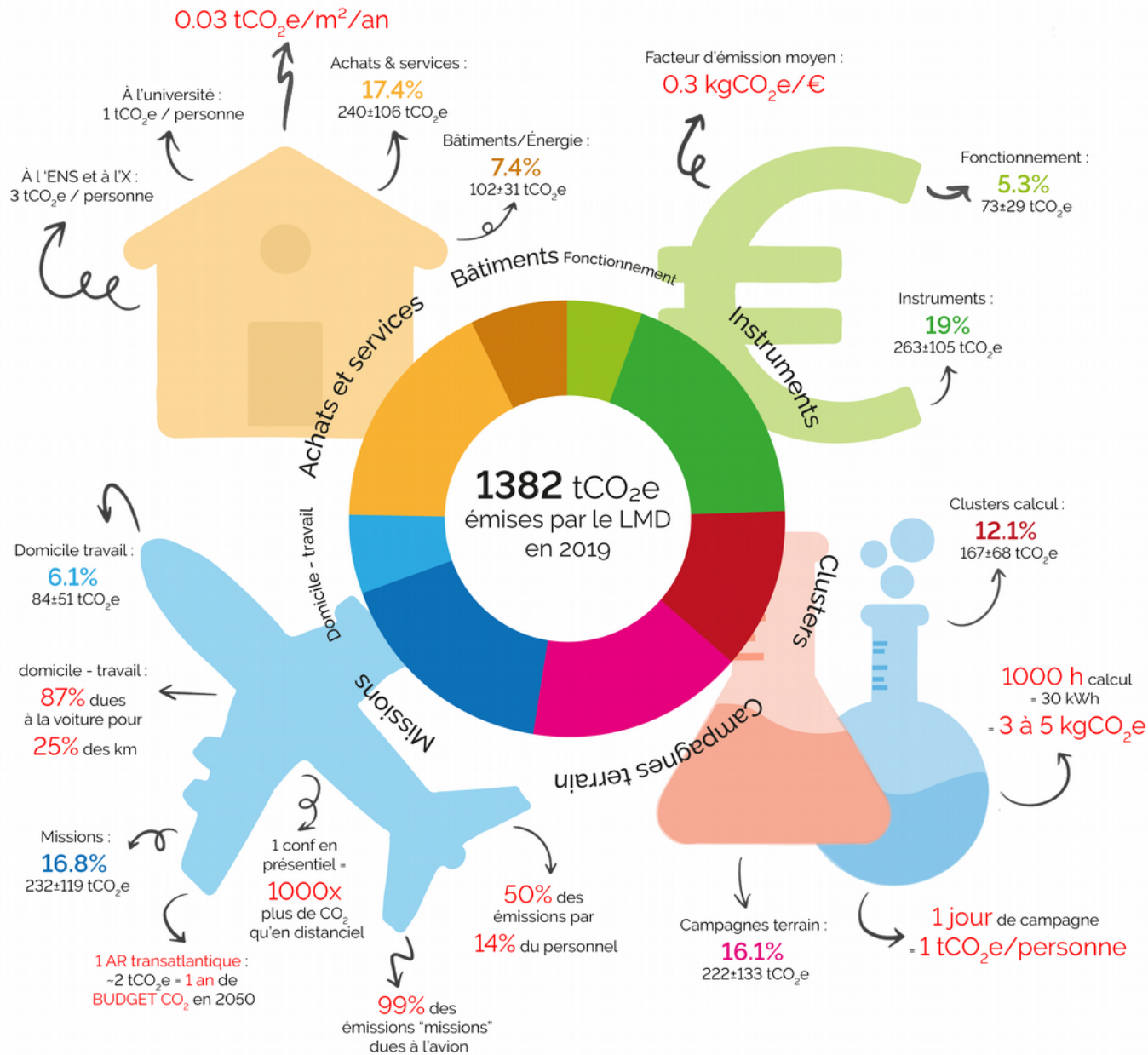
La France et l'Europe ont pour objectif d'atteindre zéro émission nette à l'horizon 2050.

Un partage équitable du budget carbone entre tous les humains donne la cible de réduction à moins de 2 tCO₂e / pers. / an pour rester en dessous de 2 °C de réchauffement.

Pour la neutralité en 2050, la Stratégie Nationale Bas Carbone (SNBC) mentionne même 1.3 tCO₂e / pers. / an.

Le service public devra donc s'engager dans une réduction de ses émissions.

Agissons aujourd'hui pour décliner cette trajectoire au LMD, avec efficacité, justice et respect de notre travail !



Résultats du sondage réalisé en mars 2019 auprès du personnel du LMD:



83% veulent un objectif de réduction au moins aussi ambitieux que le national fixé à -50% en 2030



88% souhaiteraient un calculateur pour estimer l'empreinte de leurs missions



65% pensent que des budgets/plafonds d'émissions sont des méthodes d'atténuation envisageables



87% estiment que leur activité professionnelle peut être d'aussi bonne qualité à moindre impact carbone

Références et liens utiles :

• Méthodologie du bilan carbone du LMD et résultat du sondage réalisé auprès des membres du LMD en mars 2021 : climactions.ipsl.fr

• Empreinte carbone française moyenne : Carbone 4

• Le collectif Labos 1point5, qui mène une réflexion sur l'impact des activités de recherche sur le climat : labos1point5.org

Pour plus d'informations sur la méthodologie employée, LMD - Climactions et les autres groupes Climactions de l'IPSL, SCANNEZ ICI

