

IMPACT CARBONE D'UN LABORATOIRE DE RECHERCHE : CAS DU LSCE EN 2019



LSCE

LABORATOIRE DES SCIENCES DU CLIMAT & DE L'ENVIRONNEMENT

1. COLLECTE DE DONNEES

- Groupe **administratif** du LSCE
- Services **techniques** du CEA Paris-Saclay (tutelle)
- Services **financiers** de l'UVSQ (tutelle)
- **Questionnaire** sur les habitudes de déplacements domicile-travail et alimentaires des personnels
- **Echanges** avec les chefs d'équipes

DE MULTIPLES INTERLOCUTEURS :

3 tutelles, 3 thèmes, 17 équipes

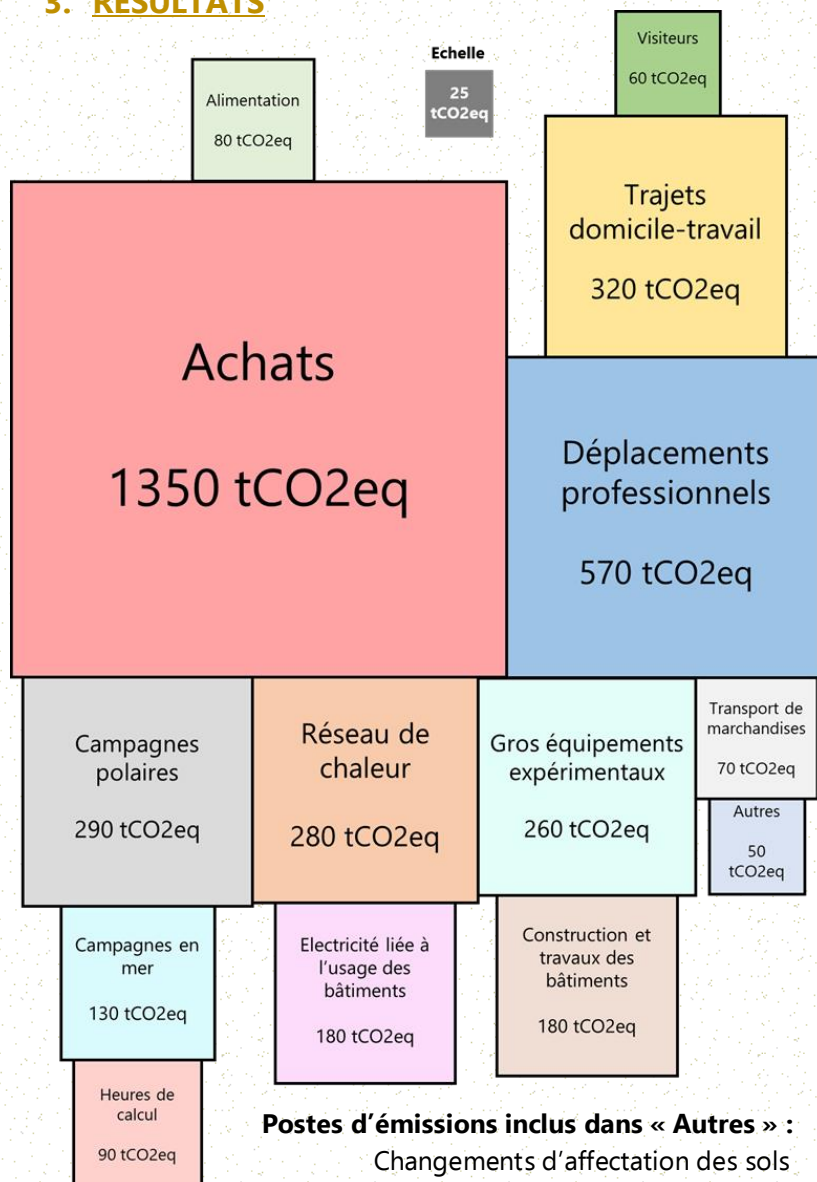
2. CHOIX METHODOLOGIQUES

- Bilan carbone de **scopes 1, 2 et 3**
- Bilan carbone **non réglementaire** (pour diminuer les contraintes méthodologiques)
- Attribution des émissions de GES **par thématique scientifique** du labo
- Amortissement sur leur **durée de vie** estimée des « Immobilisations »
- Estimation des **incertitudes**
- Pas de quantification des émissions évitées ou compensées
- Utilisation préférentielle de la **base carbone de l'ADEME** pour les facteurs d'émissions
- Utilisation de la **base carbone CEDA** pour les achats et les équipements.

DE NOMBREUSES HYPOTHESES ET APPROXIMATIONS EFFECTUEES :

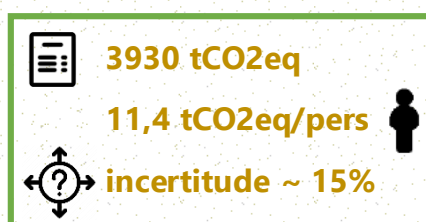
par manque de données ou de facteurs

3. RESULTATS



Postes d'émissions inclus dans « Autres » :

- Changements d'affectation des sols
- Véhicules de service
- Fluides frigorigènes
- Parkings et voiries
- Déchets



DIFFERENTS ORDRES DE GRANDEUR :

72% des émissions attribuables aux 5 plus grands postes

4. ET LA SUITE ?

- Faciliter le bilan carbone
- Réduire les émissions de GES

Laboratoire des Sciences du Climat et de l'Environnement

