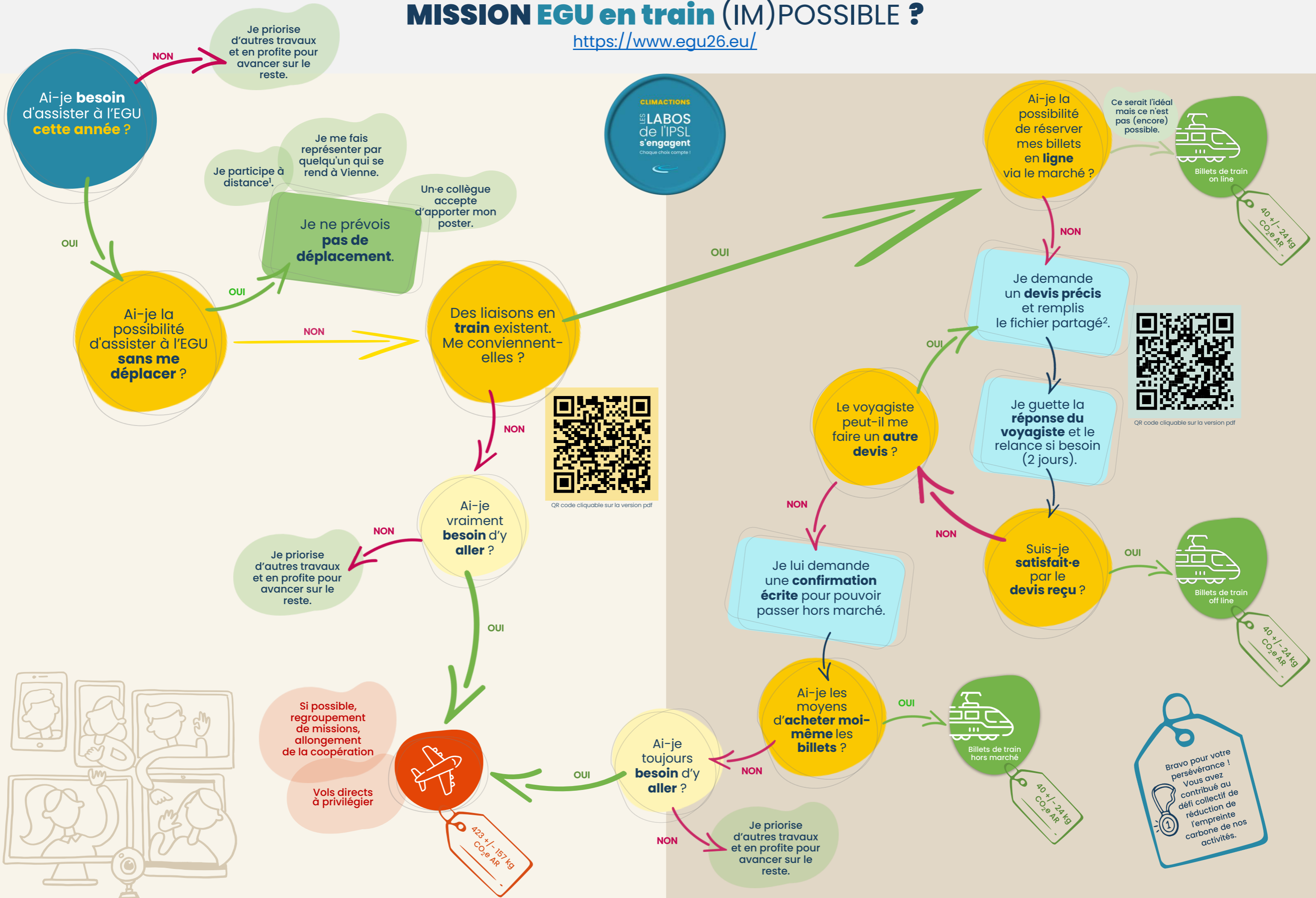


MISSION EGU en train (IM) POSSIBLE ?

<https://www.egu26.eu/>



¹ L'IPSL a investi dans du matériel de visio de qualité et performant.

² Pour aider les autres voyageurs et les gestionnaires, le fichier partagé à mettre à jour à chaque étape est ici : <https://bit.ly/4a8PRKC>. Merci.